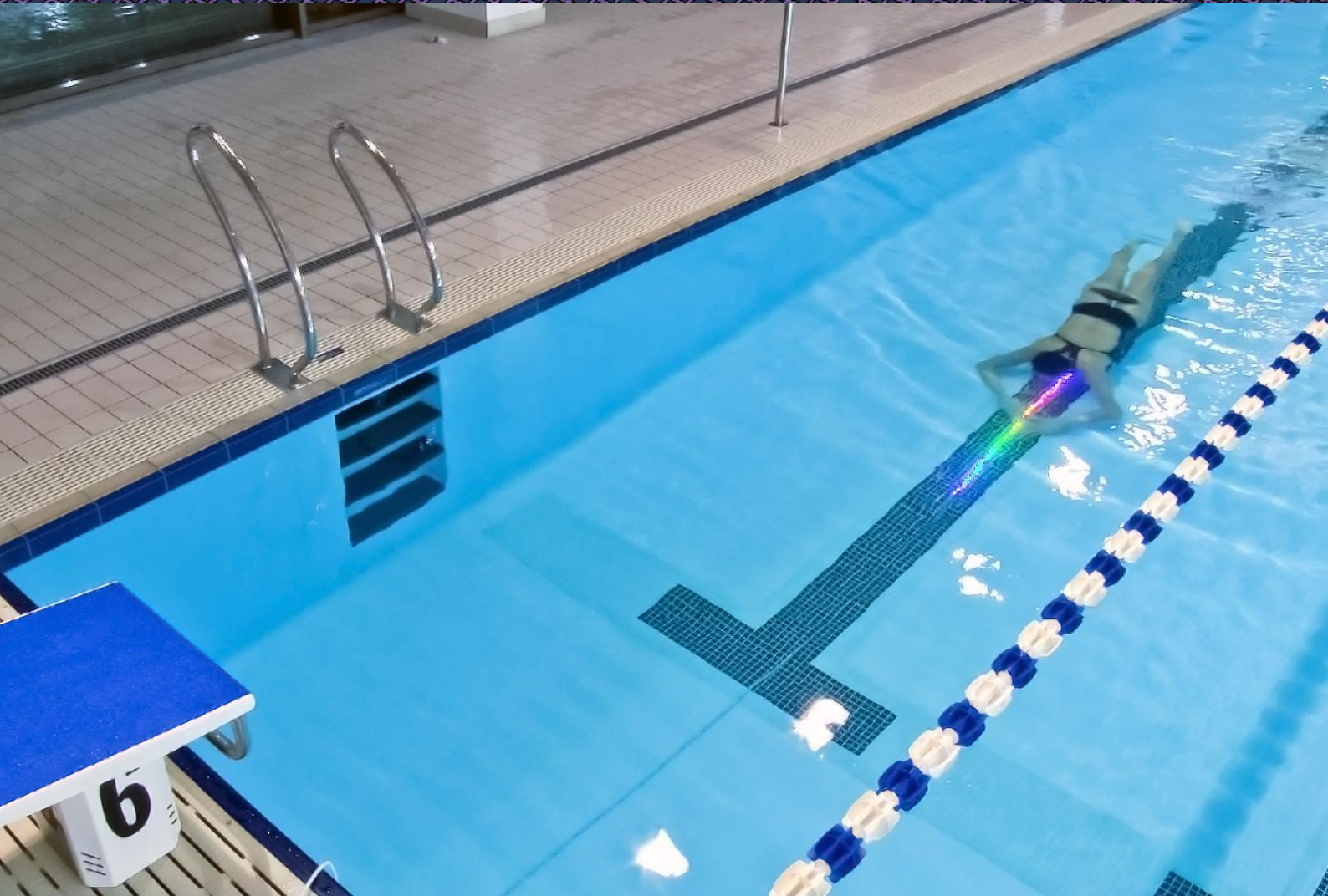
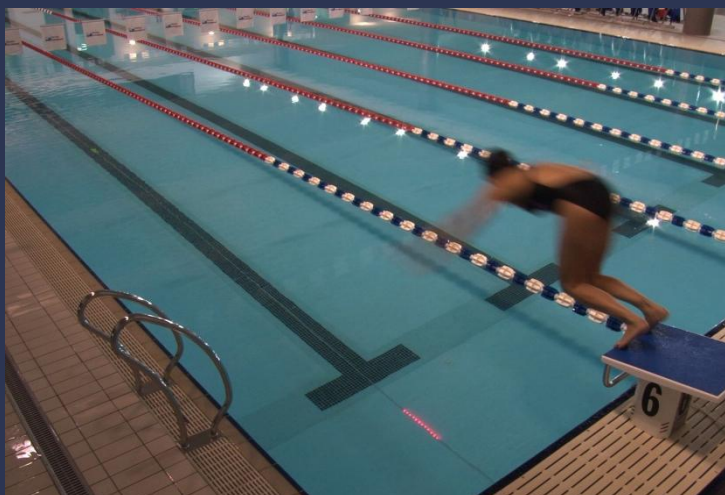


Virtual Trainer®



El Virtual Trainer Myrtha Pools es un sistema inalámbrico innovador, patentado para el seguimiento en tiempo real del rendimiento de los nadadores en el entrenamiento. El sistema controla una tira de LED, protegida por una camisa impermeable, con una longitud igual a la de la piscina utilizada para el entrenamiento.

La tira se puede colocar en el fondo de la piscina o en la superficie en correspondencia con las corcheras. Al comienzo del período de sesiones de entrenamiento, la tira recibe impulsos programados que iluminan los LEDs gradualmente, en el tiempo predeterminado y en el número de piscinas previsto. El atleta tiene el punto de referencia constante en el flujo de la luz y puede ver fácilmente si el ritmo que lleva es coherente con lo programado o si va adelantado o retrasado. La precisión de la percepción es menor de medio segundo y el brillo de los LED utilizados permite una visibilidad perfecta en cualquier condición de luz.



Características técnicas

- El principio de funcionamiento se basa en la posibilidad de programar el sistema en modalidad inalámbrica, a través del mando a distancia suministrado, un PC o incluso un Smartphone. Es posible almacenar cada tipo de programa y el ritmo de entrenamiento, incluso con velocidades variables, y enviarlo al circuito del LED.
- El **Virtual Trainer** proporciona varios programas de entrenamiento pre-instalados. Otros programas y personalizaciones en base a las características físicas y los objetivos se pueden cargar manualmente en el ordenador o Smartphone a través de las aplicaciones disponibles. La programación también puede hacerse online.
- La tira de LEDs es resistente al agua y ha sido probada en una cámara hiperbárica hasta una presión de 25 bar.
- El sistema puede ser alimentado con una toma de corriente normal o con una batería, de más de 5 horas de duración.
- Están disponibles varias longitudes de la tira de luz, para las piscinas de 25 y 50 m. Otras longitudes distintas están disponibles bajo demanda.
- El **Virtual Trainer** puede llegar a gestionar programas para ocho calles al mismo tiempo y con seis nadadores en cada calle. Cada nadador tendrá asignado un color diferente con su programa de entrenamiento propio.
- El sistema tiene previstas funciones como temporizador o countdown y de retraso para el viraje, con amplias posibilidades de personalización.
- Existen dos versiones de tiras de LEDs: la multicolor, con seis diferentes colores y útil para el entrenamiento simultáneo de varios nadadores en la misma calle, y el monocolor, para nadadores que habitualmente entrenan en solitario.
- El circuito LED tiene un espesor de tan solo 2,5 mm y cuando está instalado en el fondo de la piscina no interfiere con los robots de limpieza.

ALPE POOLS, S.L.

AVDA. CORNELLA, 19 - 08950 ESPLUGUES DE LLOBREGAT (BCN)

TEL. +34 93 3723890 - FAX +34 93 3722464

www.alpepools.com - info@alpepools.com

